

<b>Ficha de Diagnóstico</b>	<b>Nº 28</b>
<b>Local: Sala 28</b> <b>Andar: Térreo</b>	<b>Planta nº L 03/23</b>
<b>Data:</b> outubro de 2019	
<p><b>1. Forro</b>  <b>Material:</b> madeira  <b>Manifestações patológicas:</b>  Forro de madeira apodrecido.  <b>Agente:</b> Água.  <b>Procedimento para recuperação:</b>  Correção da infiltração na cobertura e substituição do forro danificado.  <b>Quantificação dos serviços:</b>  Forro: 40,00 m².</p> <p><b>2. Rodaforro</b>  <b>Material:</b> madeira  <b>Manifestações patológicas:</b>  Rodaforro de madeira apodrecido, com bolor.  <b>Agente:</b> Água.  <b>Procedimento para recuperação:</b>  Correção da infiltração na cobertura e substituição do rodaforro danificado.  <b>Quantificação dos serviços:</b>  Rodaforro: 36,00 m.</p> <p><b>3. Paredes</b>  <b>Material:</b> reboco.  <b>Manifestações patológicas:</b>  Presença de trincas..  <b>Agente:</b> Ação do tempo e provável sobrecarga da cobertura.  <b>Procedimento para recuperação:</b>  Estabilização das trincas por grampeamento.  <b>Quantificação dos serviços:</b>  Parede: 3,20 m².</p> <p><b>4. Piso</b>  <b>Material:</b> madeira.  <b>Manifestações patológicas:</b>  Piso apodrecido.  <b>Agente:</b> Água.  <b>Procedimento para recuperação:</b>  Correção da infiltração na cobertura e substituição do piso danificado.  <b>Quantificação dos serviços:</b>  Piso: 20,00 m².</p> <p><b>5. Rodapé</b>  <b>Material:</b> madeira.  <b>Manifestações patológicas:</b></p>	 <p><b>Fotos</b></p>  <p><b>Foto 1</b></p>

Rodapé danificado.

**Agente:** Água.

**Procedimento para recuperação:**

Substituição do rodapé danificado.

**Quantificação dos serviços:**

Rodapé: 11,00m.

**OBS:** Embora aparentemente não existam evidências de ação por insetos xilófagos, todo o forro e sua sustentação deverão ser imunizados contra a ação destes insetos.

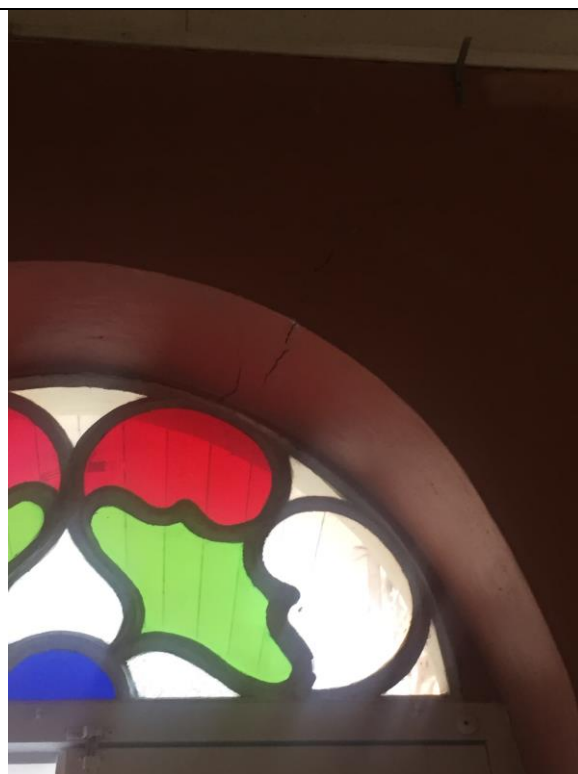


Foto 2

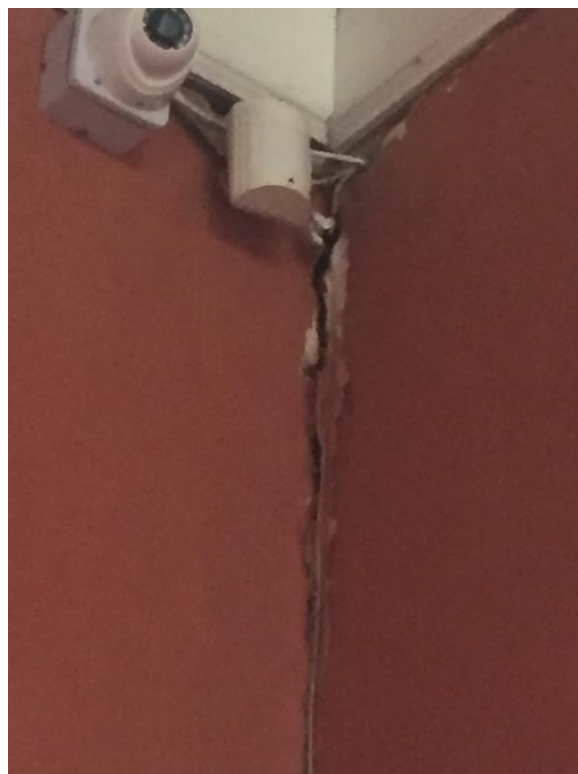


Foto 3



**Foto 4**



**Foto 5**